



Fiche d'inscription

M. Mme.

Fonction: _____

Nom: _____

Prénom: _____

Adresse: _____

Code Postal: _____

Ville: _____

Téléphone: _____

E-Mail: _____

Précisez votre choix en cochant la ou les cases souhaitées:

Visite centre d'usinage Mise en place Zfx Inhouse 5x

Formation CAO initiation Formation CAO confirmée

Nombre de participants: _____

Vos disponibilités pour une visite: _____

Vattendes de formation: _____

Date _____ Signature _____

Fiche d'inscription à renvoyer: Par e-mail: a.simon@zfx-dental.com,
Zfx Lyon 89, avenue des Bruyères, 69150 Décines-Charpieu

1079FR REV. 02/18 ©2018 Zfx Lyon

 **ZIMMER BIOMET**
A COMPANY OF

Zfx
Lyon

Zfx
Lyon

Programme de formations



Concept de formations CFAO modulables

Zfx Lyon offre aux utilisateurs CAO & FAO, des opportunités de visites ou de formations basées sur leur niveau de connaissances, et leurs besoins.

- ✕ Vous souhaitez découvrir nos scanners, et pouvoir échanger librement autour de la CFAO avec un laboratoire multi-marques?
- ✕ Participer à une formation basique ou avancée sur nos logiciels, et modules de conception depuis le centre d'usinage Zfx-France?
- ✕ Découvrir et tester la qualité d'usinage de l'une de nos unités de fraisage en 5 axes simultanés, au sein même de l'un de nos laboratoires équipés

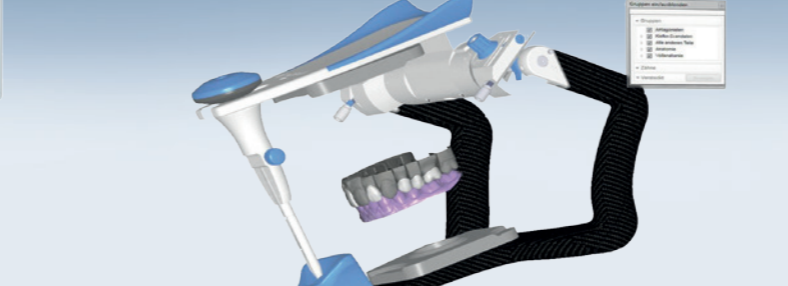
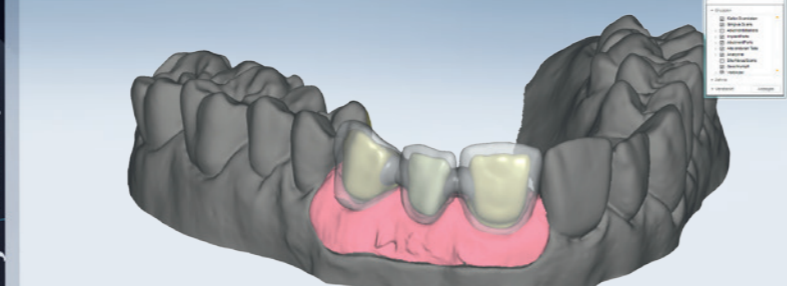
Contactez-nous et nous organiserons votre visite à la date de votre choix et vivez l'expérience CFAO Zfx Lyon depuis le centre d'usinage, en vous inscrivant dès maintenant à son programme de formations modulable et complet.

Langues: Français / Anglais

Prix indiqués: Pour 2 stagiaires

Renseignements: Par téléphone au +33 4 72 34 55 40
Par mail: a.simon@zfx-dental.com

 **ZIMMER BIOMET**
A COMPANY OF



Visite découverte du scanner et logiciels Zfx

Formation d'initiation Zfx en CAO

Formation avancée Zfx en CAO

Formation Zfx Inhouse 5x

Public concerné

- ✕ Prothésiste dentaire
- ✕ Responsable CAO de laboratoire

Points pratiques abordés

- ✕ Présentation du Zfx-Portal-Net et du logiciel Zfx™ Manager
- ✕ Démonstration du scanner Zfx™ Evolution Plus
- ✕ Présentation des fonctions du logiciel Zfx™ Scan
- ✕ Démonstration du logiciel de conception Zfx™ CAD
- ✕ Présentation des logiciels et modules optionnels Zfx

Les plus de cette visite

- ✕ Discussion ouverte autour de la marque, du Scanner, des logiciels de conception et des services associés
- ✕ Partage d'expérience sur la chaîne numérique Zfx, ses indications et bénéfices, au sein d'un laboratoire CFAO multimarques
- ✕ Conseils et astuces sur l'intégration de la CFAO en laboratoire, les pièges à éviter, les leviers et axes de développement

Lieu de formation

- ✕ Centre d'usinage Zfx Lyon

Dates	Durée	Prix HT (€)
Nous consulter pour connaître les disponibilités.	Une demi-journée 14.00 – 17.00	0

Public concerné

- ✕ Prothésiste dentaire
- ✕ Responsable CAO de laboratoire

Sujets abordés durant la formation

- ✕ Installation du Scanner (Branchements, installations Set-Up, etc.)
- ✕ Cours d'utilisation sur le logiciel Zfx™ Manager
 1. Création de documents incluant, la base clients, la fiche patient, les informations techniques, les contacts et la connexion au portail, etc.
 2. Sélection de l'indication, du matériau et de la teinte de la dent
- ✕ Procédure de numérisation du Scanner Zfx™ Evolution Plus
 1. Calibration et numérisation des modèles
 2. Procédure et fonctions du logiciel Zfx™ Scan
- ✕ Cours d'utilisation sur le logiciel Zfx™ CAD
 1. Utilisation de l'assistant Wizzard
 2. Procédure et fonctions du logiciel Zfx™ CAD
- ✕ Utilisation du logiciel Zfx™ Abutment Designer
 1. Conception d'un pilier implantaire personnalisé
- ✕ Transfert des données pour usinage via le logiciel Zfx™ Manager

Sujets abordés durant la formation

- ✕ Conception de couronnes
- ✕ Conception d'un bridge et gestion des connectiques
- ✕ Fonction Wax-Up
- ✕ Fonctions inlay, onlay, overlay et facette
- ✕ Conception de pilier(s) unitaire(s)

Lieu de formation

- ✕ Centre d'usinage Zfx Lyon

Dates	Durée	Prix HT (€)
Les jeudis Nous consulter pour connaître les disponibilités	Un jour 10.00 – 18.00, avec horaires modulables	500 pour 2 stagiaires

Public concerné

- ✕ Prothésiste dentaire
- ✕ Responsable CAO de laboratoire

Sujets abordés durant la formation

- ✕ Utilisation du logiciel Zfx™ Synchronizer et étude de la procédure de mise en articulateur
- ✕ Utilisation du module «Bite-Splint»
- ✕ Utilisation du module «Bar Designer» (conception d'une barre avec Locator et attachements individuels)
- ✕ Conception d'un télescope primaire avec attachements
- ✕ Etude de cas sur un bridge «RevitaliZe»
- ✕ Exercices et mise en application de fonctions spéciales pour des restaurations complexes

Conceptions prothétiques réalisées

- ✕ Les conceptions sont choisies en fonction des attentes et besoins individuels

Lieu de formation

- ✕ Centre d'usinage Zfx Lyon

Dates	Durée	Prix HT (€)
Les jeudis Nous consulter pour connaître les disponibilités	Un jour 10.00 – 18.00, avec horaires modulables	800 pour 2 stagiaires

Public concerné

- ✕ Prothésiste dentaire
- ✕ Responsable CAO & FAO de laboratoire

Sujets abordés durant la formation

- ✕ Première installation complète de la machine Zfx Inhouse 5x
- ✕ Première installation complète du CAM Zfx
- ✕ Premier démarrage et connexion
- ✕ Calibration de la machine
- ✕ Travaux de maintenance sur la base du «Plan de maintenance Zfx Inhouse 5x»
- ✕ Tests pratiques

Les plus de cette formation

- ✕ Partage d'expérience sur l'utilisation du logiciel HyperDENT, les parcours d'outils, les temps de fraisage et autre fonctionnalité

Lieu de formation

- ✕ Centre d'usinage Zfx Lyon

Dates	Durée	Prix HT (€)
Nous consulter pour connaître les disponibilités	Une demi-journée 14.00 – 17.00	1 200 pour 2 stagiaires